



monster SPORT

SWIFT Sport

ZC32S / ZC31S / HT81S



TUNING & CUSTOMIZE
PARTS CATALOGUE
VOL.5



M16A
Monster Tuning

WWW.MONSTER-SPORT.COM



SUPER SWIFT

モンスター・デモンストレーションカー
MONSTER Demonstration Car 2016

1.9L ターボ+4WD、421ps/462kg-mを發揮し、モンスター田嶋が自由自在に操りまわせるプランニューマシンだ。改良を重ね、大躍進したスーパースイフトがここに始動



MONSTER meets SWIFT

モンスターとスイフトの関わりは、長くそして深い。
先代カルタスの時代から、スズキのコンパクトロケットを誰よりも愛し、育ててきたのがモンスター田嶋だ。
「クルマの楽しさを、もっと多くの人に伝えたい」その想いが、SUPER SWIFTに結実した。
さあ、モンスターと一緒にクルマを楽しもう！

WWW.MONSTER-SPORT.COM/superswift

NOBUHIRO TAJIMA AKA MONSTER TAJIMA

9 Times Winner of Pikes Peak International Hill Climb, 6 Consecutive Wins (2006-2011). First to Break 10 Minute Barrier (9:51.278)

Led by the Champion, MONSTER SPORT has been active in motor sports world wide since 1978. While producing 18 wins out of 44 races at JWRC as outstanding victories, MONSTER SPORT continues its renowned research and development in engine and chassis.

The 2013 ZC32 Super Swift has a turbo charged M16 engine with a cylinder boring of 1900cc producing 420PS. Converted to 4WD with MONSTER SPORT's proprietary system and mated with a 6-speed sequential shifting system, the Super Swift is undeniably the fastest Swift Sport in the world.



SWIFT Super 1600

JWRC ジュニア世界ラリー選手権
Junior World Rally Championship
2005-2010

2007年、2010年にチャンピオンを獲得。熟成の域に達したM16Aエンジンとシャシーの高バランスによって最強のスーパー1600と謳われ、長期に渡り第一線で活躍した。



SWIFT(IGNIS) Super 1600

JWRC ジュニア世界ラリー選手権
Junior World Rally Championship
2004-2005

2004年、スズキに初めてのJWRCチャンピオンをもたらしたメモリアルマシン。あらゆるイベントで勝ちまくり、スイフト(イグニス)の名を不動のものにした。



SWIFT(IGNIS) Super 1600

JWRC ジュニア世界ラリー選手権
Junior World Rally Championship
2002-2004

2003年のフィンランドでJWRC初優勝。JWRCデビュー戦からの絶え間ない開発によって1年後には他を圧倒するスピードを獲得。イエローバレット(黄色い弾丸)と呼ばれた。



SWIFT Super 1600

APRC アジア・パシフィックラリー選手権
Asia Pacific Rally Championship
2001

二輪駆動部門においてモンスター田嶋がチャンピオンを獲得。翌年からの世界選手権全戦参戦を見据えて、アジアの過酷な路面でひたすら「壊す」ための実戦テストが行われた。



MONSTER NX16/NX19 MONSTER SC16/SC19

国際ヒルクライムや国際ラリーのトップカテゴリーを舞台に闘ってきた精鋭エンジニアとメカニックが創り出す特別なマシンが「モンスターファクトリーチューンコンプリートカー」。
JWRCで数々の栄光を獲得した名車、スイフト

モンスターファクトリー コンプリートカー
MONSTER Factory Tuned Complete Car
2010-2011

Super1600の血を色濃く受け継ぐ、1.6リッターNA(自然吸気)仕様/SC(スーパーチャージャー)仕様、1.9リッターNA仕様/SC仕様が生み出され、官能的なドライブフィーリングによってハンドルを握ったドライバーを虜にした。



SWIFT SPORT Gr.N

欧州各国選手権 ワンメイクリー
Regional Championship of Europe
One make Rally 2008-2010

トップカテゴリーに至るピラミッドを作るために育成カテゴリー用のグループN車両を開発。欧州各国でワンメイクリーが開催され、JWRCへステップアップする選手も現れた。



SWIFT S-II

全日本ダートトライアル選手権
All Japan Dirt Trial Championship
2003

M15A 1.5Lターボ仕様を積む2台のスイフトが参戦し、シリーズ全8戦で全勝(しかも7戦で1-2フィニッシュ)という圧倒的な強さでダートラを席捲した。



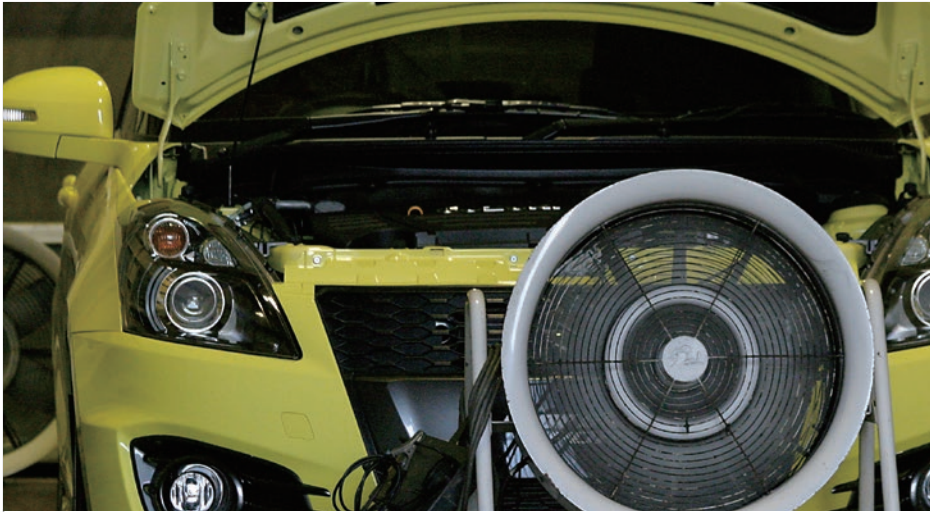
商品名 (Part Name)	本体価格(税抜) (Price w/o tax)	備考 (Remarks)
Engine		
コンプリートエンジン	¥750,000~	
エンジンコンピューター	¥92,000	
スポーツマフラー	¥57,000	
チタニウムマフラー	¥198,000	
マフラーカッターTi	¥22,000	
4-2-1ツインキャタライザー EXマニホールド	¥163,000	
ハイフローカムシャフト	¥77,000	
ハイパフォーマンスコンロッド	¥66,000	
JRCオイルパンパッパルシステム	¥28,000	
チタニウムエキマニプレート (ノーマルエキマニ用)	¥16,000	
MSEカーボンエアインダクションボックス	¥110,000	
オイルクーラーキット	¥59,000~	
MSEシリコンラジエターホース	¥19,000	
ハイプレッシャーラジエターキャップ	¥2,800	
ローフリクションウォーターポンププーリー	¥12,000	
エンジン冷却液 YBC603	¥2,600~	
オイルフィルター-PFX100	¥1,800	
パワーフィルター-PFX300(純正交換タイプ)	¥4,500	
バッテリーステー	¥6,200	
レーシングオイルフィルターキャップ 各種	¥6,500~	
Power Train		
クラッチカバー	¥27,800	MT専用
リアルスポーツクラッチディスク (メタル材)	¥27,800	MT専用
ストリートスポーツクラッチディスク (ノンアス材)	¥20,800	MT専用
スポーツフライホイール	¥39,800	MT専用
TDX300 L.S.D	¥129,000	MT専用
MSEスーパーローファイナルギヤセット	¥150,000	MT専用
Suspension		
MONSTER OHLINS 車高調整サスペンション	¥330,000	
車高調整サスペンション	¥145,000	
ローダウンスプリングセット	¥28,000	
ピロボールアッパーマウントセット	¥30,000	
強化アッパーマウントセット(スラストベアリング付)	¥9,400	
Brake		
ブレーキディスクローター フロント/リヤ	¥31,000~	
ブレーキパッド Type-S1 (ストリート~ワインディング向け) フロント/リヤ	¥11,000	
ブレーキパッド type-C1 (ワインディング~サーキット向け) フロント/リヤ	¥20,000	
ステンメッシュ・テフロンプレーキホース	¥25,000	
Wheel		
軽量ヘプタゴンホイールナット(20個セット)	¥10,000	
Exterior		
MSEエアロダイナミクスバンパー フロント/リヤ	¥95,000~	
エアアウトレットカーボンフード	¥95,000	
MSEカーボンGTウイング	¥85,000	
MSEカーボンスポーツグリル	¥66,000	
フロントリップスポイラー (一部カーボン仕上げ/FRP)	¥40,000	
フロントリップスポイラー (FRP)	¥32,000	
リヤアンダースポイラー	¥25,000	
ウィンドウエアロバイザー	¥18,000	
マッドフラップ (フロント/リヤ)	各¥13,500	
牽引フック (フロント/リヤ)	¥7,300~	
MSE ボディーカバー (GTウイング、フロントリップ、リヤアンダースポイラー装着車専用)	¥22,000	
POLARG LED SET	オープン	
Interior		
カーボンキャビンフィルター(エアコンフィルター)	¥2,900	
オイルセンサアタッチメント	¥9,400	
メーターボード※φ60用 3連タイプ	¥14,000	
ビラーメーターフード	¥16,000	
MSEシフトノブ	¥4,400	MT専用 ブラック/ホワイト
MSE SSシフター	¥17,000	
シフトパターンエンブレム6速	¥400	MT/CVT専用
スポーツフットレスト	¥8,000	シルバー/レッド/ブラック
スポーツドライビングペダルカバー	¥7,600~	MT/CVT専用 シルバー/レッド
スポーツドライビングクラッチペダル	¥13,800	
フットレストセット	¥20,000	シルバー/レッド/ブラック
ペダル オフセット レーシングキット	¥2,500	競技車専用部品
フロアマット	¥16,000	
ラゲージマット	¥8,000	
アルミヒールプレート	¥5,700	シルバー/レッド/ブルー
フットレストカバー	¥3,300~	クリア/ブルー/レッド
ローポジションシートレール 右側 純正シート用	¥24,000	



商品名 (Part Name)	本体価格(税抜) (Price w/o tax)	備考 (Remarks)
Engine		
フルレンジスポーツコンピューター	¥76,000~	
TYPE Sp-Xデュアルマフラー	¥59,000	
4-2-1ツインキャタライザーEXマニホールドチタニウムプレートセット	¥184,000	
4-2-1レーシングEXマニホールド	¥120,000	
シングルマフラーベゼル	¥9,000	
マフラーカッター-Ti	¥22,000	
MXR170 スーパーチャージャーキット	¥430,000	
フィルター-PFX300 (純正交換タイプ)	¥4,500	
PFX400インテークキット	¥100,000	
エアファンネルクリーナー-COMPE PX	¥47,000	
エアインダクションボックス2	¥57,000	
フロントバンパーエアインテーク/FRP	¥8,500	
ハイプレッシャーラジエターキャップ	¥2,800	
シリコンラジエターホース	¥16,000	
ローフリクションウォーターポンプブリー	¥12,000	
M16 AコンプリートヘッドNA/SC	各¥150,000	
M19ショートブロック NA/SC	各¥310,000	
モンスター-M19キット NA/SC	各¥160,000	
ZC31S STEP2 鍛造ピストンキット	¥108,000	
ハイパフォーマンスコンロッド	¥66,000	
ハイフローカムシャフト	¥76,000	
強化バルブスプリング	¥12,000	
強化シールメタルヘッドガスケット	¥18,000~	
JRC オイルパンバップフルシステム	¥28,000	
コンプリートエンジン NXシリーズ	¥770,000~	
ローテンプサーモスタット	¥6,500	
オイルフィルター-PFX100	¥1,800	
チタニウムエキマニプレート	¥16,000	
レーシングオイルフィルターキャップ 各種	¥6,500~	
Power Train		
スポーツクラッチセットA	¥22,200~	
スポーツクラッチセットB	¥43,500~	
スポーツクラッチセットC	¥39,500~	
クラッチカバー	¥25,700	
スポーツクラッチディスク	¥18,200~	MT車用
強化プッシュロッド	¥5,000	
スポーツフライホイール	¥39,800	MT車用
強化ドライブシャフトセットType2	¥120,000	MT車用
Suspension		
ピロボールアッパーマウントセット	¥30,000	
強化アッパーマウントセット(スラストベアリング付)	¥9,400	
リヤキャンバースム	¥15,800	
調整式リヤ・アンチロールバー	¥81,000	
Reinforcement		
サスペンション強化ゴムプッシュセット1台分/6個組	¥17,000	
マフラー強化プッシュセット1台分/6個組	¥7,200	
Brake		
ブレーキディスクローター フロント/リヤ	¥30,000~	
ブレーキパッド type-e (ワインディング~サーキット向け) フロント/リヤ	¥9,500	
ブレーキパッド type-R1 (ワインディング~サーキット向け) フロント/リヤ	¥21,000	
ステンメッシュ・テフロンプレーキホース (スポーツ用)	¥28,000	
Wheel		
軽量ヘプタゴンホイールナット(20個セット)	¥10,000	
Exterior		
J'sエアロバンパー	¥87,000~	メッキリング仕様 / リング未塗装仕様
エアアウトレットカーボンフード	¥95,000	
カーボンGTウイング	¥76,000	
リヤアンダーディフューザー	¥56,000	
スパーカーリングベンチレーターセット	¥42,000	
牽引フック	¥12,000	
POLARG LED SET	オープン	
マッドフラップ フロント/リヤ	各¥13,500	車体に穴開け加工が必要です。
Interior		
カーボンキャンビフィルター(エアコンフィルター)	¥2,900	
オイルセンサアタッチメント	¥9,400	
水温センサアタッチメント(ZC31S専用設計)	¥12,000	
ピラーメーターフードφ60mm [フラットグレー]	¥16,000	
メーターボッド [フラットグレー]	¥14,000	MT車用
シフトノブ 各種	¥4,700~	
スポーツドライブリングペダルカバー	¥8,500	MT車用 シルバー/レッド
スポーツフットレスト	¥9,800	シルバー/レッド
スポーツドライブリングクラッチペダル	¥13,800	MT車用
フットレストセット	¥21,000	シルバー/レッド
フロアマット	¥19,000	
アルミヒールプレート	¥5,700	シルバー/レッド/ブルー
フットレストカバー 各色	¥2,600~	



商品名 (Part Name)	本体価格(税抜) (Price w/o tax)	備考 (Remarks)
Engine		
エアファンネルクリーナー-COMPE-PX	¥47,000	
M18ショートブロック(NAハイコンプ)	¥310,000	
モンスター-M18キット (NAハイコンプ)	¥160,000	
ハイフローカムシャフト	¥76,000	
強化バルブスプリング	¥12,000	
強化シールメタルヘッドガasket	¥18,000~	
JRCオイルパンパッフルシステム	¥28,000	
チタニウムエキマニプレート	¥16,000	※純正エキマニ用
ローテンプサーモスタット	¥6,500	
ハイプレッシャーラジエターキャップ	¥2,800	
バッテリーステー [Type-SA]	¥6,200	
レーシングオイルフィルターキャップ 各種	¥6,500~	
Power Train		
スポーツクラッチセットC	¥39,500~	
クラッチカバー	¥25,700	
クラッチメタルディスク	¥26,800	
クラッチノンアスディスク	¥18,200	
Gr.N強化ドライブシャフトセット	¥180,000	
Suspension		
S-PRCコンセプト 異形ウレタンスプリング	¥6,900	
Brake		
ブレーキパッド type-e (フィンディング~サーキット向け) フロント/リヤ	¥9,500	
ステンメッシュ・テフロンブレーキホース	¥19,000	
Wheel		
軽量ヘクタゴンホイールナット (16個セット)	¥8,000	
Exterior		
エアアウトレットカーボンボンネット	¥96,000	
カーボンGTウイングMSE	¥94,000	
ライトボッド	¥28,000	
Interior		
水温センサアタッチメント	¥3,800	
ピラーメーターフード (カーボン製) φ52専用フォルム	¥16,000	
アルミヒールプレート	¥5,700	シルバー/レッド/ブルー



スポーツマフラー

¥57,000(税抜)

品番:241590-4850M

コード:EG

上質なサウンドに。音量コントロールと動力性能向上を極めて高次元で両立します。美観と耐食性に優れたステンレスSUS304材をメインパイプに採用。小型のサイレンサーにより、スポーティーなサウンドと軽量化を実現。100φの左右のテールにはMSEのロゴ入り。

メインパイプ直径	φ50.8mm
テールエンド直径	φ100mm (ストレートカールテール採用/左右デュアル出し)
材質	ステンレス(SUS304)
消音器	ストレート構造、排気通路絞りなし
重量	9.8kg(純正:9.9kg)
近接排気騒音(CVT)	左:86/右:87dB(純正:左84/85dB)
保安基準(平成10年騒音規制)	適合
交換用マフラーの事前認証制度	対応
外部突起規制	適合
付属品	リングガスケット、M10ナット、遮熱シール、取説類

[Performance Sport Muffler]

Powerful and Silent. Performance and exhaust performance and volume is balanced to perfection. Sporty sound and light weight is made possible by using a smaller silencer. Main pipe is high quality SUS304 stainless steel construction. MSE logo on both muffler tips.



チタニウムマフラー

¥198,000(税抜)

品番:243510-4850M

コード:EG

軽さと強度を極めたスポーツマフラーの最高峰。素材にチタンを採用し、実にノーマル比約50%の軽量化に成功しました。100φの左右テールエンドにはMSEのロゴ入り。チタンならではの焼き色と乾いたサウンド。あらゆる場面で所有する喜びを満ちます。

【仕様】メインパイプ直径:φ50.8mm、テールエンド直径:φ100mm、材質:オールチタン、内部構造:ストレートタイプ、重量:5.2kg(純正9.9kg)、保安基準:適合、MT/CVT共通

[Titanium Sport Muffler]

50% light weight than standard muffler. Fully Titanium construction. Beautiful titanium exhaust sound. MSE logo on both muffler tips. For Manual transmission and CVT.



TYPE Sp-Xデュアルマフラー

¥59,000(税抜)

品番:241590-4650M

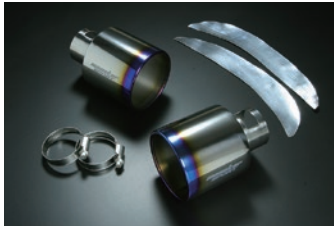
コード:MM

大径デュアルマフラーが奏でるスポーツサウンド。

ピークパワーの発生する6800rpmまで途切れることのないスムーズな回転フィーリング。リアルスポーツコンパクトにふさわしい世界標準の本格的なスポーツマフラーです。

[TYPE Sp-X Dual Exhaust Muffler]

Beautiful sport sound from large dual exhausts.



マフラーカッター-Ti

¥22,000(税抜)

品番:765500-4650M コード:MM

音量や性能はノーマルのまま、ルックスはスポーティーに…。スイフトスポーツ専用マフラーカッターです。素材に純チタニウムを使用し、発色加工を施します。マフラーカッターには、MONSTER SPORT 製品の証であるロゴがレーザーで刻印されています。

[Titanium Muffler Cutter]

Exterior look becomes sporty while retaining the exhaust volume and performance as standard. Titanium blue color pre-processed. MONSTER SPORT logo laser etched.



4-2-1 ツインキャタライザー エキゾーストマニホールド チタニウムプレートセット

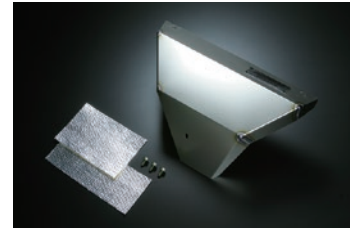
¥184,000(税抜)

品番:255502-4650M コード:JJ

ストリート～サーキット用エキゾーストマニホールド。M16およびM19に最適な4-2-1形状を導き出したエキゾーストマニホールドです。セットの遮熱板がエキゾーストマニホールドからの放熱によって引き起こされる熱害からエンジンルームを守ります。

[4-2-1 Twin Catalyst Exhaust Manifold and Titanium Heat Shield]

Based on experience with the development of the S1600 engine, we are currently developing the optimal exhaust system.



チタニウムエキマニプレート

¥16,000(税抜)

品番:8FCS21 コード:JJ

耐蝕性能が高いチタニウム材を選択しました。使用するほどに深まるチタン特有のテンパカラーが、エンジンルームをレーシーに彩ります。

[Titanium Heat Shield]

Protects engine room from heat damage from the exhaust manifold. Titanium construction for its high corrosion resistance.



4-2-1 ツインキャタライザーエキゾーストマニホールド

¥163,000(税抜)

品番:255102-4850M コード:EJ

- **4-2-1レイアウト**
M16Aエンジンのポテンシャルを最大限引き出す、テストを重ねて導き出したこだわりの4-2-1レイアウト。
- **ロストワックス精密鑄造**
4-2および2-1集合部、エルボ一部にロストワックス精密鑄造部品を採用。限られたスペースで触媒その他レイアウトを可能にしつつ、ロスのない流路方向変換を実現。
- **メタルハニカムキャタライザー**
国産高効率タイプのメタルハニカム触媒を採用。さらに、触媒のレイアウトを最適化し、排気抵抗を低減しながらも、必要な排ガス浄化性能を両立。



4-2-1 ツインキャタライザーエキゾーストマニホールド

¥163,000(税抜)

品番:255102-4650M コード:JJ

ストリート～サーキット用エキゾーストマニホールド。S1600ラリー用エンジン開発の経験に基づき、M16およびM19に最適な4-2-1形状を導き出したエキゾーストマニホールドです。高性能メタル触媒を2個配置し、自動車排出ガス試験をクリアするとともに排気効率を最大限引き出しました。(M19キット装着時も車検対応)

Engine-Muffler

Engine-Intake

Engine-Cooling System

Engine

Drive-Train

Suspension

Bushing

Brake

Others

Exterior

Interior

インテークキットの特徴

- PowerFilter「PFX400」**
 低い吸入抵抗と高い集塵効率を誇る、スポーツフィルターの基本性能を徹底的に追求したオープンタイプエアフィルター「PFX400」を採用。
- インダクションBOX構造**
 エンジンルームの熱気を遮りつつ、フロントバンパー内(ラジエーター前方)から外気を取り込むインダクションBOX構造を採用。エンジンへより冷たい空気を供給し吸気温度上昇を抑えることでパワーダウンを防ぎます。
- エアファンネル**
 大口径エアフィルターとエアサクシヨンの接続部にファンネル形状を採用。スムーズな流入により吸気効率を高めます。
- カーボンアッパーカバー**
 レーシーなエンジンルームを演出するとともに、ダクトの着脱が簡単なクイックファスナー仕様でメンテナンス性を考慮した設計としました。
- フローティングマウント**
 車体への固定はブッシュを用いたフローティングマウントとし、エンジンや路面などから伝わる振動に対し、耐久性を高めました。

交換用フィルター



パワーフィルターPFX400

¥8,500(税抜)

品番: 212100-0400M コード: JJ

キットのエアフィルターは、単品でも購入可能です。



カーボンエアインダクションボックス

¥110,000 (税抜) 品番: 8JBP20 コード: EG

[Carbon Air Induction Box]

PFX400 Intake Kit directly supplies and route cool air to the engine. More power gained at 2000rpm to the rev-limit.

*Standard grill requires modification for air inlet.



PFX400インテークキット

¥100,000(税抜) 品番: 8FBP20 コード: MJ

[PFX400 Intake Kit]

Directly takes air from the front grill for higher air intake efficiency.

高い吸気性能を発揮させつつ、エンジンルーム内の熱気を遮断し、吸気温度の上昇を抑えることで、パワーダウンを防ぎます。



エアファンネルクリーナーCOMPE PX

¥47,000(税抜)

[ZC31S] 品番: 213501-4650M コード: MM

[HT81S] 品番: 213501-4350M コード: MM

1600cm²という広大なフィルター面積を確保して、吸気抵抗を抑え、エンジンパワーを追求しました。また、抜群の集塵性能によって、エンジンやターボに有害な、砂、粉塵、鉄粉を漏らさず捉えます。

[Air Funnel Cleaner COMPE PX]

Cleans air impurities such as sand, dust and iron powder. Reduces air intake friction for greater power from engine.



パワーフィルターPFX300 (純正交換タイプ)

¥4,500(税抜)

[ZC32S] 品番: SD23

[ZC31S] 品番: SD16 コード: MM

オープンタイプフィルターであるPFX400/600と同じフィルター素材210NRを使用することで高い集じん効率と、低い吸気抵抗を両立。

Engine-Cooling System

エンジン

冷却系



シュラウド有



シュラウド無

ZC Z3 HT
31 81

オイルクーラーキット

[シュラウド有] ¥67,000(税抜)
品番:165502-4850M コード:EJ

[シュラウド無] ¥59,000(税抜)
品番:165302-4850M コード:EJ

MSEオイルクーラーキットは優れた冷却効果によって油温を安定させ、エンジンの性能を最大限に引き出します。
また、防振ラバーマウントを採用するとともに、ブラケット形状を最適化して、オイルクーラー特有の「唸り音」を極力抑えました。



オイルクーラーキット用シュラウド

¥11,000(税抜)
品番:290101-4850M コード:EJ

バンパー開口部とオイルクーラーとの隙間を低減して、コア前面に当たった走行風を強制的にコアへと導きます。確実な送風により、MSEオイルクーラーキットの性能を引き出します。

Engine-Muffler

Engine-Intake

Engine-Cooling System

Engine

Drive-Train

Suspension

Bushing

Brake

Others

Exterior

Interior



シリコンラジエーターホース

ZC Z3 HT
31 81

[ZC32S] ¥19,000(税抜)
品番:265501-4850M コード:JJ
[ZC31S] ¥16,000(税抜)
品番:265500-4650M コード:MM

耐熱、耐圧、低抵抗が求められる極限状態で、安心して使用できるラジエーターホースを、専用の強化ホースバンドとセットで商品化しました。
、VMQ(高強度シリコンゴム)4層、さらにホースの膨らみを防ぐためポリエステルネットにより強化された構造。・ホース厚み 5mm・耐熱温度 -60℃~200℃

[Silicon Radiator Hose]

High resistance to Heat and Pressure. Provides better coolant flow under extreme conditions than standard hose.



ZC Z3 HT
31 81

ハイプレッシャーラジエーターキャップ

¥2,800(税抜) 品番:ZZEC20 コード:MM

開弁圧を1.3kg/cm2と高く設定して冷却水沸点をアップ。サーキット走行等の厳しい条件下でも優れたオーバーヒート防止効果を発揮します。

[High Pressure Radiator Cap]

Prevents overheating by increasing the boiling point of coolant. Great for circuit runs during hot summers.



ZC Z3 HT
31 81

ローフリクションウォーターポンププーリー

¥12,000(税抜) 品番:8FAS20 コード:MG

フリクションロスを抑え、エンジンの持つポテンシャルを最大限発揮するべく開発したローフリクションプーリーキットです。

[MS/ノーマル]

材質:アルミ/スチール、重量:280g/357g

プーリー外径:137mm/130mm、プーリー比:0.98/0.93

[Low Friction Water Pump Pulley]

Maximizes engine potential by lowering friction loss. Tested thoroughly with simulation and actual vehicle tests to ensure no cooling deficiency or belt compatibility risks.



MXエンジンオイル

ZC Z3 HT
31 81

1L ¥3,000(税抜)
0W-20 (1L) 品番:MXE20-1 コード:MM
4L ¥12,000(税抜)
0W-20 (4L) 品番:MXE0020-4
5W-30 (4L) 品番:MXE0530-4
15W-50 (4L) 品番:MXE1550-4 コード:JJ

ガス圧の密閉や低フリクション、せん断や耐磨耗性、オイルリターンスピード等、高性能エンジンの要求を満たすオイルです。

[Super MX M16]

High Performance Engine Oil



レーシングオイルフィルターキャップ

ZC Z3 HT
31 81

¥6,500(税抜)

[ブラック(ジュラコン)] 品番:293110-0000M コード:MM
[ブルー(アルミ)] 品番:293120-0000M コード:MM
[レッド(アルミ)] 品番:293130-0000M コード:MM

¥7,500(税抜)

[バフ] 品番:293140-0000M コード:MM

メンテナンス時の機能を高める、人間工学に基づいたスリーポイントスタイル。ストップバースプリングを装着するスプリングホールを設けました。

[Racing Oil Filler Cap]

Ergonomically designed 3 point style.



ZC Z3 HT
31 81

バッテリーステー

¥6,200(税抜) 品番:297100-0000SA コード:JJ

高品位アルミブロックからの削り出しにより製作、見た目だけでなく、強度も確保した上で重量増加を抑えました。



スポーツエンジンパッケージ Protune

[NX16-160] ¥9410,000(税抜) 品番:191500-4850M

[NXB16-160] ¥750,000(税抜) 品番:191100-4850M

スポーツエンジンパッケージ Protune

[NX16-160 (1型・2型・3型)] ¥960,000(税抜) 品番:191500-4650M

[NXB16-160(1型・2型・3型)] ¥770,000(税抜) 品番:191100-4650M

○スポーツエンジンパッケージ NX16-160

排気量は1,600ccのままに止めつつハイコンピストンやハイフローカムシャフトなどを組み込んだ仕様。

[Complete Tuning SC/NX Series]

○スポーツベアエンジンパッケージ NXB16-160

エンジン内部にコンプリートエンジンと同様のパーツを組み込み、補機類を含まないベアエンジンとして設定。

[Complete Tuning SC/NX Series]

エンジン仕様	ZC32S		ZC31S	
	NX16		NX16	
ベースエンジン	SUZUKI M16A		SUZUKI M16A	
ボア×ストローク	78mm×83mm		78mm×83mm	
排気量	1,586cc		1,586cc	
圧縮比	12.2		12.2	
最高出力/最大トルク	161ps/7,000rpm		165ps/7,800rpm	
	17.1kg-m/4,400rpm		17.5kg-m/4800rpm	
過給圧	-		-	
使用燃料	無鉛プレミアムガソリン		無鉛プレミアムガソリン	

主な作業内容

- エンジン分解・点検・組立
- クランク一体バランス
- ヘッドカバー塗装
- ブロツク面研
- シリンダーホーニング
- スラストメタルWPC処理
- クランクシャフト ラッピング
- コンロッド重量合わせ
- 検査・ベンチテスト
- ピストン&ピストンピン WPC処理
- メイン&コンロッドメタル WPC処理

チューニングパーツ	ZC32S		ZC31S	
	NX16-160	NXB16-160	NX16-160	NXB16-160
強化シールメタルヘッドガスケット	●	●	●	●
ハイフローカムシャフト	●	●	●	●
強化バルブスプリング	●	●	●	●
NAハイコンピハイフローヘッド	●	●	●	●
JRCオイルパントッププレート	●	●	●	●
ローフリクシオンウォーターポンプブリー	●	●	●	●
レーシングオイルフィラーキャップ	●	●	●	●
オイルフィルター	●	●	●	●
STEP2鍛造ピストンキット	●	●	●	●
ハイパフォーマンスコンロッド加工	●	●	●	●
4-2-1ツインキャタライザーエキゾーストマニホールド	●	●	●	●
専用ECUデータ	●	●	●	●
スパークプラグ#8	●	●	●	●



Protune

MXR170スーパーチャージャーキット

¥430,000(税抜)

[1型 (5MT)] 品番:194500-4651M コード:Protune

[2型 (5MT)] 品番:194500-4652M コード:Protune

[3型 (5MT)] 品番:194500-4653M コード:Protune

※4AT車についてはお問い合わせください。

ROTREX社製遠心式スーパーチャージャーを採用。中高速度のビッグパワーと低速域のリアなトルクをバランス良く両立。

モンスターエンジニアの徹底したチューニングにより、圧倒的な加速性能とレスポンスを発揮しながらも、扱いやすくスムーズなフィーリングを実現。

[ZC31S MXR170 Super Charger Kit]

Rotrex super charger provides linear torque from low and continues to provide big power at mid-high range.



フルレンジスポーツコンピューター

[ZC32S] ¥92,000(税抜)

[ZC31S] ¥76,000(税抜)

CAN通信化されたECUを徹底的に解析。全域にわたってパワー/トルクを向上させるフルレンジ 3Dマップ。年式やチューニング内容に合わせたきめ細やかな仕様設定で、スイフトスポーツの運動性能を最大限引き出します。

[Full Range Sport ECU]

Caters to each specification and changes fuel, ignition control mapping, and throttle control to draw out the true potential of your vehicle.

お得なセット商品(ZC31S)

- フルレンジスポーツコンピューター + エキマニチタニウムプレートセット

¥238,000(税抜)

[セット内容]

・ECU単体 ・4-2-1ツインキャタライザー

エキゾーストマニホールド(チタンプレート付き)

- フルレンジスポーツコンピューター + エキゾーストマニホールドセット

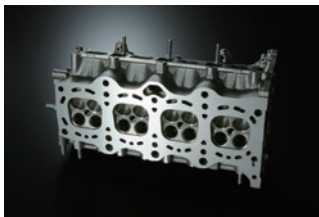
¥218,000(税抜)

[セット内容]

・ECU単体 ・4-2-1ツインキャタライザー

エキゾーストマニホールド(チタンプレートなし)





競技車専用部品

ハイフローヘッド

¥150,000(税抜)

[NA] 品番:125100-4650M コード:RC

[スーパーチャージド]

品番:126100-4650M コード:RC

[NA] ポート研磨でハイフロー化すると共に、最適な燃焼室形状と圧縮比を作り出す。

[スーパーチャージド] 吸排気流量を大幅に増加させ、スーパーチャージャーのポテンシャルを最大限引き出します。



競技車専用部品

M19ショートブロック

[NA] ¥310,000(税抜)

品番:199500-9725M コード:RC

[ターボ] ¥310,000(税抜)

品番:199560-9725M コード:RC

モンスターM19/M18キットを組み込んだショートブロックです。

[M19 Short Block]

Engine short block fitted with Monster M19/ M18 kit.



競技車専用部品

モンスターM19キット

[NA] ¥160,000(税抜)

品番:139500-4650M コード:RE

[ターボ] ¥160,000(税抜)

品番:139560-4650M コード:RE

M16Aエンジンの排気量を1,586ccから1,884ccにアップさせるキット。ボア径の変更を行い、特性を活かしたまま、全域でパワー・トルクを向上させます。

[MONSTER M19 Kit]

Modifies M16A displacement of 1,586cc to 1,844cc. Significant power and torque improvement in all ranges.



競技車専用部品

STEP2鍛造ピストンキット

¥108,000(税抜)

品番:193500-4650M コード:RE

圧縮比アップによる燃焼効率・体積効率を向上させると共に、3DCADによりピストンプロフィールを最適化。フリクション低減、軽量化、剛性と燃焼ガス抜けを抑制。パワーとレスポンスを向上させます。

[STEP2 Forged Piston Kit]

Power and response is increased by higher compression and gas sealing improvement.

Can be installed without engine dismounting.



競技車専用部品

ハイパフォーマンスコンロッド

¥66,000(税抜) 品番:141500-4650M コード:RE

潤滑性・放熱性・耐熱性が高いレベルでバランスされた銅合金のブッシュ素材を圧入した上で精密加工を行い、高負荷に耐える潤滑性を確保しました。



ハイフローカムシャフト

[ZC32S] ¥77,000(税抜)

品番:119500-4850M コード:JJ

[ZC31S/HT81S] ¥76,000(税抜)

品番:119500-4650M コード:RE

10数回に及ぶ試作と数ヶ月に及ぶベンチテストを経て、M16Aに最適な開度・バルブリフト量を決定。トルク感、高回転の伸び、サウンド、アイドリングなどの要求を、高次元でバランスさせた自信作です。

[High Flow Camshaft]

High Flow Camshaft offers better torque, higher revs, sound, idling, fitting etc... Has everything a camshaft has to offer, it is a master piece.



競技車専用部品

強化バルブスプリング

¥12,000(税抜)

品番:124100-4650M コード:RE

スポーツ走行用に強化バルブスプリングを設定しました。6000rpmを超える回転数を多用する、レプリミットを上げる場合にお勧めです。

※本品とZC32S用ハイフローカムシャフト(119500-4850M)は併用できません。

[Reinforced Valve Spring]

Frequently go over 6000rpm? Want to adjust your rev limiter higher? This is our recommendation.



競技車専用部品

強化シールメタルヘッドガスケット

[ZC32S T0.7mm] ¥22,000(税抜) 品番:171107-9720M コード:EJ

[ZC31S T0.7mm] ¥18,000(税抜) 品番:171107-9720M

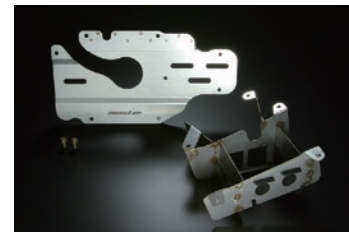
[ZC31S T1.4mm] ¥22,000(税抜) 品番:171114-9720M

コード:RE

チューニングに伴うエンジンの高出力化に対応する強化ガスケット。最新の画像解析システムを用いて開発されたストップタイプで、高過給エンジンの強大な燃焼ガス圧力を確実にシールします。

[Metal Reinforced Head Gasket]

Withstands excessive cylinder pressure produced by high power engines.



競技車専用部品

JRCオイルパンバッフルシステム

¥28,000(税抜)

品番:164100-4650M コード:MM

ストレーナの吸い口を独自開発のワンウェイバルブを備えたロアバッフルプレートで囲み、常に安定したオイルの供給を実現。オイルパンバッフルを使うことでオイルレベルを適正値に保ち、エンジンを守る。

MONSTER SPORT クラッチの特徴

エンジンパワーの増大や高回転での過酷な使用を前提に、ディスク材質の変更や圧着スプリングの強化を果たしました。

ノンアスタブ

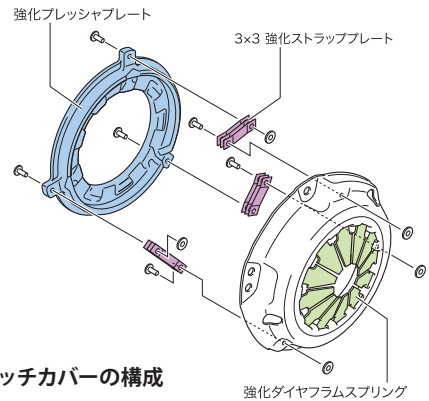


操作性を損なわずに可能な限り伝達力を上げたクラッチです。スポーツ走行から一般使用まで、幅広い仕様や用途に対応しています。また、メタル材に比べ磨耗量が少ないため交換サイクルを長くできます。(ノンアスとは、アスベストを使用していないという意味で、ガラス繊維などを主成分としています)

メタルタイプ



大きなパワーや高回転時でも滑ることなく動力を伝達するため、高温強度の優れたメタル材と、専用の強化スプリングを用いて大容量化しました。また、3枚羽根ディスクの採用とディスク厚の最適化によって回転慣性を著しく低減、シンクロ機構を最大限引き出すクイックシフトが可能になります。(クラッチ操作は難しくなります)



クラッチカバーの構成

クラッチセット



カバーセット(ノンアス)(セットC)

[Sport Clutch Kit C (non asbestos)]



カバーセット(メタル)(セットC)

[Sport Clutch Kit C (Metal)]

	カバー	ディスク	ロッド	車種	材質	税抜き価格	品番	コード
セットA	○	○	○	ZC31S	ノンアス	¥22,200	311520-4650M	RE
					メタル	¥30,800	312520-4650M	RE
セットB	○	○	○	ZC31S	ノンアス	¥43,500	311550-4650M	RE
					メタル	¥51,200	312550-4650M	RE
セットC	○	○		ZC32S	ノンアス	¥43,800	311500-4850M	ES
					メタル	¥49,800	312500-4850M	RE
				ZC31S	ノンアス	¥39,500	311500-4650M	RE
					メタル	¥47,200	312500-4650M	RE
				HT81S	ノンアス	¥39,500	311500-4350M	RE
					メタル	¥47,200	312500-4350M	RE

ZC31S強化プッシュロッド付セット



フルセット(ノンアス)[セットB]

¥43,500(税抜) 品番:311550-4650M
コード:RE

[Sport Clutch Kit B (non asbestos)]



フルセット(メタル)[セットB]

¥51,200(税抜) 品番:312550-4650M
コード:RE

[Sport Clutch Kit B (Metal)]



ディスクセット(ノンアス)[セットA]

¥22,200(税抜) 品番:311520-4650M
コード:RE

[Sport Clutch Kit A (non asbestos)]



ディスクセット(メタル)[セットA]

¥30,800(税抜) 品番:312520-4650M
コード:RE

[Sport Clutch Kit A (Metal)]

単品



ストリートスポーツ
クラッチディスク(ノンアス)

[ZC32S]¥20,800(税抜)
品番:321500-4850M コード:ES
[ZC31S]¥18,200(税抜)
品番:321500-4650M コード:RE
[HT81S]¥18,200(税抜)
品番:321500-4350M コード:RE

[Street Sport Clutch Disk (non asbestos)]



ストリートスポーツ
クラッチディスク(メタル)

[ZC32S]¥27,800(税抜)
品番:322500-4850M コード:ES
[ZC31S]¥26,800(税抜)
品番:322500-4650M コード:RE
[HT81S]¥26,800(税抜)
品番:322500-4350M コード:RE

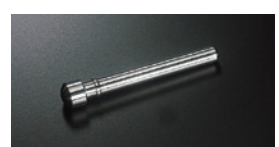
[Street Sport Clutch Disk (Metal)]



クラッチカバー

[ZC32S]¥27,800(税抜)
品番:319500-4850M コード:ES
[ZC31S]¥25,700(税抜)
品番:319500-4650M コード:RE
[HT81S]¥25,700(税抜)
品番:319500-4350M コード:RE

[Clutch Cover]



強化プッシュロッド

¥5,000(税抜)
品番:392100-4650M コード:MM
スィフトスポーツ(ZC31S)用の強化プッシュロッド。(競技専用部品)
純正プッシュロッド(樹脂製)の折損を防ぐため強化品です。

[Reinforced Clutch Push-Rod]
Reinforced clutch push-rod for Swift Sport (ZC31S). * Competition use only



ZC 32 ZC 31 HT 81

TDX300 LSD

¥129,000(税抜)
品番:361130-4850M コード:JJ

ストリート・走行会から、レース・ダートトライアルまで、幅広いニーズをカバーしタイムアップを約束する、高性能で扱いやすいL.S.Dです。
差動制限が安定する機構と、安全余裕を大きく取った最適設計により、フリクションプレートの摩耗やオイル劣化を最小限に抑え、メンテナンスフリーを実現。驚異のロングライフを実現しました。(MT車用)

作動方式: 1.1WAY
出荷時イニシャルトルク: 5~6kg・m
備考: MT車用

[Gear Oil FFX8009]

Excellent lubricant for prolonged circuit and rally races, keeps gears cool and lubed.



ZC 32 ZC 31 HT 81

ギヤオイルFFX8009

¥7,200(税抜)
80W90(3L) 品番:366100-0000M コード:RE

FFX8009は、長時間連続使用の際も安定した潤滑、冷却能力を発揮します。

[Gear Oil FFX8009]

Excellent lubricant for prolonged circuit and rally races, keeps gears cool and lubed.



ZC 32 ZC 31 HT 81

MSEスーパーローファイナルギヤセット

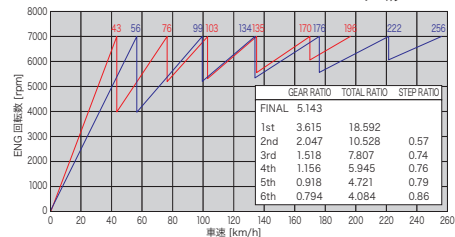
¥150,000(税抜) 品番:342510-4850M コード:EG

MSEファイナルギヤセットよりもさらにローギヤード化することにより、モータースポーツシーンにおいてエンジン高回転域を各ギヤで有効に使えるようになり、タイムアップにつなげます。

[MSE Super-Low Final Gear Set]

By setting a lower gear ratio than MSE Final Gear Kit, the engine's high RPM band can be used effectively and contribute to improvement on your record.

走行性能曲線図 比較 スイフトスポーツ[ZC32S]
ファイナル比5.143-ファイナル比ノーマル



ZC 32 ZC 31 HT 81

強化ドライブシャフトセットType2

[ZC31S] ¥120,000(税抜)
品番:371502-4650M コード:JG
[HT81S] ¥180,000(税抜)
品番:371501-4350M コード:RC

ジョイント部を大型化し、強度が大幅にアップしたドライブシャフト。ロングライフを達成し競技走行時の信頼性を向上します。

[Reinforced Drive Shaft Kit Type2]

Reinforced joint by enlargement of the joint size improves longer life and the reliability in competition.



スポーツフライホイール

[ZC32S/ZC31S] ¥39,800(税抜)
品番:331101-4650M コード:JJ

フライホイールの重量を軽減することにより回転モーメントを減少。アクセルワークに対するツキの良さ、シャープな回転上昇を実現します。
重量MS3.6kgノーマル5.7kg

[Sport Flywheel]

Rotational moment is reduced by having a light weight flywheel, which in turn offers better throttle response and sharper acceleration.



ZC 32 ZC 31 HT 81

フライホイール 取付キット

[ZC32S] ¥1,300(税抜)
品番:339201-4850M コード:EJ
[ZC31S/HT81S] ¥2,300(税抜)
品番:339200-4350M コード:MG

フライホイールの脱着・交換時、新品交換パーツ。
※写真はZC32Sのもので、ZC31S、HT81S用はパイロットベアリングが付属します。

[Flywheel Fitting Kit]

Designated replacement part set for replacing flywheel.



ZC32 ZC31 HT81 Protune

MONSTER OHLINS 車高調整サスペンション

¥330,000(税抜) 品番:574520-4850M コード:Protune

OHLINS製ショックアブソーバーをベースに、MSE (モンスタースポーツヨーロッパ) が走り込みを重ね、独自設計とファインチューンを施した欧州基準の高性能サスペンションキット。

- ・前後車高調整/減衰力20段調整/フロントキャンバー角調整/リヤ別タンク付
- ・KINGSPRINGS製コイルスプリング採用。フロント4.9kg/mm、リヤ4.5kg/mm

[Monster OHLINS Variable Ride Height Suspension Kit]

MSE developed suspension kit designed for ZC32S Swift Sport based on OHLINS suspension. Front/Rear ride height adjustable, 20 Level Damping Force adjustable, Front Camber adjustable/Rear auxillary tank included. KING SPRINGS brand Coil Springs included. Front 4.9kg/mm, Rear 4.5kg/mm.



ZC32 ZC31 HT81

車高調整サスペンション

¥145,000(税抜)

品番:554502-4850M コード:EM

ストリート～ワインディングをターゲットに開発。官能的なハンドリング性能、ストリートに必要な乗り心地、スタイリングのバランスを追求。

- ・前後車高調整/減衰力フロント4段、リヤ8段調整/前後複筒低圧ガス封入正立式
- ・車高-20～-40mm

[ZC32S Variable Suspension]

Developed for the streets to winding roads, smooth steering performance, ride comfort for street, and perfectly balanced styling all come together. Front/Rear ride height adjustable, damping force adjustable (Front 4 levels/Rear 8 levels). Ride height -20mm to -40mm.



ローダウンスプリング

ZC32 ZC31 HT81

¥28,000(税抜) 品番:520500-4850M コード:EM

コイルスプリングのみの交換で、リーズナブルに精悍なスタイリングを演出。前後の車高バランス(タイヤホイールアーチ)を最適に保ち、見た目のスタイルをアップさせました。ストリートでの乗り心地を確保しつつ、シャープかつ安定感のある走りを実現します。

- ・ばね定数[kgf/mm] フロント2.9/リヤ3.5
- ・車高ダウン量[mm] フロント-25～-30/リヤ-20～-25

[Ride Height Lowering Spring Set]

Ride height is lowered by simply replacing the coil spring. More balanced in relation with the tire and wheel arch. Tuned to standard ride comfort and sharp corner handling.



ピロボールアッパーマウントセット

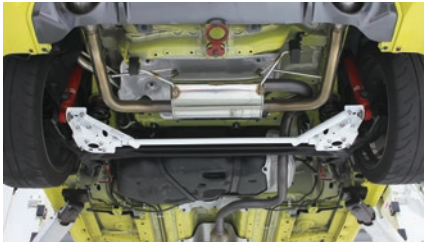
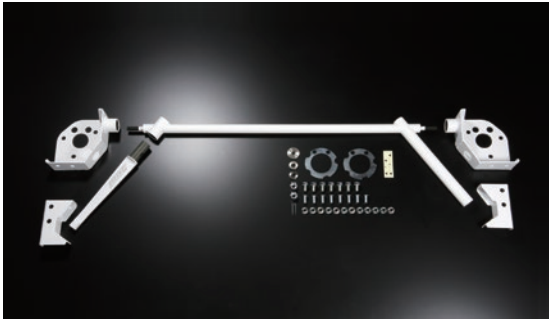
ZC32 ZC31 HT81

¥30,000(税抜) 品番:593510-4850M コード:EJ

ストラットアッパーとボディをダイレクトに接続することで、よりシャープなコーナリングを実現します。車高が上がらない設計となっており、ノーマル形状のショックアブソーバーやスプリングの使用も可能。ストロークを犠牲にしないためセッティング幅が広がります。キャンバー固定式。(車内に伝わる振動や音は大きくなります。)

[Pillow Ball Upper Mount Set]

Directly connects Upper strut and body for sharper corner handling. Ride height does not increase, and able to install standard shock absorbers and springs. Capable of wide range settings since the stroke remains standard.



調整式リヤ・アンチロールバー

[ZC32S] ¥81,000(税抜) 品番:625100-4850M コード:EJ
 [ZC31S] ¥81,000(税抜) 品番:625100-4650M コード:JJ

リヤのロール剛性を高めることで、コーナーでのロールを減らし、コーナリングで高いスタビリティを發揮するリヤ・アンチロールバーです。スプリングレートのアップとは異なり、乗り心地の犠牲を最小限に、ロール剛性アップが可能です。ブレードの角度を変更することで、ロール剛性を純正比、約30~50%アップの調整が可能で、セッティングの幅を広げます。また、ブレードを容易に操作できることにより、街乗り、サーキット走行等の路面状況の違いによって、すばやく調整が可能です。



リヤキャンバースィム



[ZC32S] ¥26,000(税抜) 品番:586500-4850M コード:EJ
 [ZC31S] ¥15,800(税抜) 品番:586500-4650M コード:JJ

コーナーでロールした際にタイヤの片当たりが強くなります。キャンバースィムを装着することで、対地キャンバースィム角をセッティング可能になり、コーナリング中のタイヤ接地面積を確保したり、車両の限界性能を高める事が可能です。



S-PRCコンセプト異形ウレタンスプリング



¥6,900(税抜) 品番:646500-4350M コード:MM

ノーマルインプラバーをカットした場合に比べて、リヤサスペンションのストローク初期段階でタッチすることにより、不快な衝撃を和らげ、スプリングレートの急激な変化をおさえることで、リヤタイヤの接地性を向上します。

[S-PRC Concept Urethane Spring]

Softens sudden impacts, and smoothes out spring rate changes and helps keep the rear tires stay on the ground.



強化アッパーマウントセット



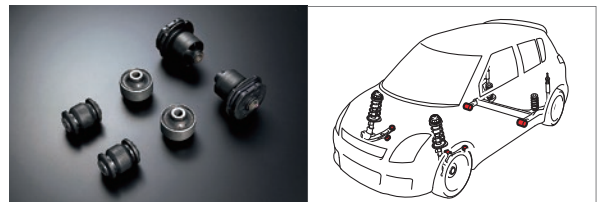
¥9,400(税抜) 品番:541510-4650M コード:MM

ストラットアッパーとボディの接続剛性を高めることで、よりシャープなハンドリングを実現します。路面からの振動や騒音を減衰しつつダイレクト感を高上。ストリート走行に最適です。ベアリング付属。(振動や音は大きくなる場合があります。)

[Reinforced Upper Mount Set]

MONSTER SPORT mounts for optimum performance. More efficient at conveying road information to the driver than standard bushings. (May increase vibration and noise)

Busing ブッシュ



サスペンション ブッシュセット



¥17,000(税抜) 品番:640500-4650M コード:MM

乗り心地を重視した純正ゴムブッシュでは、高速コーナリング時の「よじれ」によって、サスペンションの性能をフルに生かすことができない上、ルーズなハンドリングになります。適切な硬度のブッシュを使用することで、よりシビアなコーナリングが可能になります。

[Reinforced Suspension Bushings]

With firmer rubber bushings, compression force under high speed cornering is restrained thus providing the driver with more precise steering control.

Engine-Muffler

Engine-Intake

Engine-Cooling System

Engine

Drive-Train

Suspension

Bushing

Brake

Others

Exterior

Interior



ブレーキディスクローター

- [ZC32S フロント] ¥35,000(税抜) 品番: 431300-4850M コード:EJ
- [ZC32S リヤ] ¥31,000(税抜) 品番: 431310-4850M コード:EJ
- [ZC31S フロント] ¥33,000(税抜) 品番: 431300-4650M コード:JJ
- [ZC31S リヤ] ¥30,000(税抜) 品番: 431310-4650M コード:JJ

カーボン含有量を最適化することで制動力、コントロール性向上の両立を達成しました。また、ブレーキローターへの最適な熱処理（焼き入れ）を施すことにより、高負荷なブレーキング状況でもひずみやクラックが発生しにくい仕様としました。



ステンメッシュ・テフロンブレーキホース

- [ZC32S] ¥25,000(税抜) 品番: 470561-4850M コード:EM
- [ZC31S] ¥28,000(税抜) 品番: 470561-4650M コード:RE
- [HT81S] ¥19,000(税抜) 品番: 470561-4350M コード:RE

ハードブレーキング時のホース膨張を抑え、ブレーキライン圧をダイレクトにキャリパーまで伝達。限界域のペダルタッチ、コントロール性を大きく向上させます。

[Stainless Mesh Teflon Brake Line]

Prevents hose expansion under hard braking, and directly conducts brake line pressure to calipers.



ブレーキパッド type-S1

(ストリート～ワインディング向け)

- ¥11,000(税抜)
- [フロント] 品番: 411140-7650M コード:JJ
- [リヤ] 品番: 412140-7650M コード:JJ

[Type-S1 for street and winding roads]

ブレーキパッド type-C1

(ワインディング～サーキット向け)

- ¥20,000(税抜)
- [フロント] 品番: 411150-4850MA コード:EG
- [リヤ] 品番: 412150-4850MA コード:EG

[Type-C1 for winding roads to circuits]



ブレーキパッド type-e

(ストリート～ワインディング向け)

- ¥9,500(税抜)
- [フロント] 品番: 411120-4650M コード:MM
- [リヤ] 品番: 412120-4650M コード:MM

[Type-E for street and winding roads]

ブレーキパッド type-R1

(ワインディング～サーキット向け)

- ¥21,000(税抜)
- [フロント] 品番: 411150-4650MA コード:MM
- [リヤ] 品番: 412150-4650MA コード:MM

[Type-R1 for winding roads to circuits]



ブレーキパッド type-e

(ストリート～ワインディング向け)

- ¥9,500(税抜)
- [フロント] 品番: 411120-3000M コード:MM
- [リヤ] 品番: 412120-4350M コード:MM

[Type-E for street and winding roads]

Other その他



軽量ヘプタゴンホイールナット

(20個セット/16個セット)

- 20個セット[ZC32S/ZC31S] ¥10,000(税抜) 品番: 684520-0000M コード:MM
- 16個セット[HT81S] ¥8,000(税抜) 品番: 684516-0000M コード:MM

盗難防止効果のあるヘプタゴン(7角形)デザインを採用。素材には高温時にも緩みにくい高強度なクロムバナジウム鋼を採用し、耐久性と小型軽量化を両立。

Naturally Anti-theft due to heptagonal design. The MONSTER SPORT logo is an awesome addition to have your car stand out from the crowd.



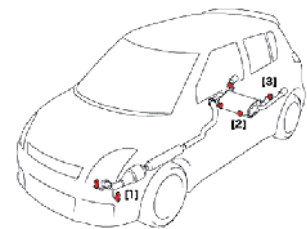
マフラー強化ブッシュ

- ¥7,200(税抜)
- 品番: 249500-4650M コード:MM

排気系部品を大径化した際の揺れを抑え、周辺部位への干渉を低減させます。

[Muffler Mount Bushing]

Restrains muffler into position even during vigorous sport racing.



Exterior (ZC32S)

エクステリア(ZC32S)



Engine-Muffler
Engine-Intake
Engine-Cooling System
Engine
Drive-Train
Suspension
Bushing
Brake
Others
Exterior
Interior



MSE エアロダイナミクスバンパー フロント



[カナード有]¥124,000(税抜) 品番:711520-4850M コード:EJ

[カナード無]¥95,000(税抜) 品番:711000-4850M コード:EJ

● 圧倒的なダウンフォース
バンパー両サイドを窪ませる形状により、ダウンフォースを発生させることに成功。オプションのカナードを装着することにより、圧倒的なダウンフォースを手に入れることができます。

● 冷却効率アップ
前面部の開口部をノーマルに対して広げることで、ラジエーターに当たる風量を稼ぎます。また、MSEカーボンエアインダクションボックスやオイルクーラーキットを共着しても、圧倒的な冷却パフォーマンスを発揮します。

材質:FRP、仕様:白ゲルコート仕上げ(未塗装)、取り付け:純正取り付け点流用、フォグランプハーネス延長加工(カナードを取り付ける場合:穴あけ加工)、付属品:ネット一式、フォグランプ延長ハーネス加工キット、ボルト・ナット・ステー一式、エンブレム×1



↓ ダウンフォース



カナード無



カナード
(FRP/エアロダイナミクスバンパー用)

¥31,000 (税抜)

品番:715100-4850M

コード:EJ

オプションのカナードを装着することにより、さらなるダウンフォースを得ることができ、スイフトの運動性能を最大限引き出します。



MSE エアロダイナミクスバンパー リヤ

¥87,000 (税抜) 品番:716100-4850M コード:EJ

● 圧倒的なダウンフォース
フロントバンパー同様風洞実験を繰り返し、バンパー形状を決定。デフューザー形状とすることで、ダウンフォースを発生させ、高速走行時リヤに安定感を与えます。

● パラシュート効果の低減
バンパー両サイド部に開口部を設け、走行時に車両の下を通過した空気がリヤバンパー内に滞留するパラシュート効果による空気抵抗&揚力を低減させます。

材質:FRP、仕様:白ゲルコート仕上げ(未塗装)、取り付け:純正取り付け点流用、無加工ボルトオン、付属品:バンパー本体、ネット一式



↓ ダウンフォース





カーボンGTウイング

¥85,000(税抜) 品番:8JQW20 コード:EG

ボディ形状に合わせた三次曲面。ウイング一体型のガーニーフラップと翼端板。ウイングデザインにボディとの一体感を持たせつつ、徹底した流体解析と作り込みによって、流れる空気を効率的に処理します。

- スーパーモノコック構造:7箇の割り型を用いる高度な製法を採用
- ガーニーフラップ一体成形
- グラデーショントリム処理
- 超薄板化
- 新外装基準(外部突起規制)に適合

材質:C.F.R.P.、平織りカーボン(クリアゲルコート仕上げ※)
重量:約3.0kg

[Carbon GT Wing]

After numerous tests and designs through wind tunnel tests, we have finally designed the aero wing with supreme performance.



熱排出イメージ

エアアウトレットカーボンフード

¥95,000(税抜) 品番:8JQB10 コード:EG

エンジンルーム内の導風による熱排出のために、エアアウトレットダクトを最適な位置にレイアウト。雨水の浸入を防ぐためのアンダーカバーを付属させました。基本形状は純正品とほぼ変わらないため、無加工で取付けできます。専用ストライカー付属。
[重量約5.8kg(ノーマル約9.4kg)]※エアロキャッチタイプのボンネットピンを取付時の際は、ボンネットに平面部分が少ないため、ボンネットとボンネットに 隙間が空く場合があります。

[Vented Carbon Hood]

From experience at WRC, we have optimized for the most efficient cooling of the engine room. No need for machining to install.



カーボンスポーツグリル

¥66,000(税抜) 品番:797530-4850M コード:EG

スワフトスポーツのダイナミックなフォルムを保ちながら、フロントマスクをよりスポーティに引き締める専用のカーボンファイバー製スポーツグリルです。なめらかな面構成により、フレッシュエアをスムーズに導入し、充分な冷却性能とカーボンインダクションボックスと併用する事でエンジンへのフレッシュエアーを確保する事でエンジンパワーアップを達成。新外装基準(外部突起規制)に適合

[Carbon Radiator Grill]

Sleek Carbon Radiator Grill retains the dynamic form of the Swift Sport while improving the sporty front end. Sleek surface structure means smoother intake of fresh air.



フードリップスポイラー

¥23,500(税抜) 品番:740500-4850M コード:JJ

スポーツ走行等でエンジンを長時間高回転で使用する状況下では、高い冷却性能が不可欠になります。限られた開口部から、最大限のフレッシュエアを取り込むべく、ボンネット先端に鍔をつけボンネット上部を流れるエアを効率的にインタークーラーやインターク、ラジエータに導きます。

[Hood Lip Spoiler]

Cooling is important when your engine is constantly at high RPMs. Our hood lip helps guide more air to the intercooler intake and radiator.



ウィンドウエアロバイザー

¥18,000(税抜) 品番:721500-4850M コード:JJ

走行風を利用し、バイザーのエアロ効果で負圧を発生させる事で、車室内の空気を積極的に排出させます。バイザー本体に整流用のゴムモールを設け、一度外に出た空気が、再度室内へ戻る事を防止します。





ボディーカバー GTウイング/スポイラー装着車用



¥22,000(税抜)

品番:8JWA20 コード:EM

モンスタースポーツ製GTウイング、フロントリップ/リアアンダースポイラー装着車に最適化したボディーカバー。直射日光や雨風から大切な車両を保護します。

[Protective Body Cover]

Special body cover for protecting Swifts installed with GT Wing, Front Lip or Rear Under Spoiler from weather.



フロントリップスポイラー

[一部カーボン仕上げ/FRP]

¥40,000(税抜)

品番:733500-4850M コード:EG

[FRP]

¥32,000(税抜)

品番:732500-4850M コード:EG

仕様	黒ゲルコート仕上げ (未塗装)
取付	片側 4箇所ネジ留め+両面テープ ※純正フロントバンパーに穴開け加工が必要となります。

「スーパースイフト」開発時の徹底した風洞実験の結果をもとに、純正フロントバンパーに追加装着して空力の改善を図るスポイラーです。滑らかかつインパクトあるデザインで、流れる空気を効率的に処理。一部カーボン仕上げはフロントエンドにレーシーなイメージを形成。

[Front Lower Spoiler]

Based on the same spoiler on the Super Swift, now made as a Standard Front Bumper. A design thoroughly analyzed, effectively conducts air flow. Carbon parts in the front lets off a racing feel.



牽引フック



[フロント] ¥9,800(税抜)

品番:798510-4850M コード:EG

[リア] ¥7,300(税抜)

品番:798520-4850M コード:EG

サーキットのレースやスポーツ走行用で牽引フックを設定しました。フロントは可倒式、リアは固定式。競技・走行会等で使用される場合はレギュレーションにご注意ください。

[Front & Rear Tow Hook]

Tow Hook for racing or competitive driving. Front Tow Hook is can be tilted, Rear hook is a fixed type.



リアアンダースポイラー

¥25,000(税抜)

品番:738500-4850M コード:EG

材質	FRP
仕様	黒ゲルコート仕上げ (未塗装)
取付	片側 2箇所ネジ留め+両面テープ ※純正リアバンパーに穴開け加工が必要となります。

スーパースイフトに採用されているリアアンダースポイラーをベースに標準リアバンパー用に商品化しました。ボディーとの一体感を持たせ、流れる空気を効率的に処理。また、リアビューにダイナミックかつレーシーな印象を与えます。

[Rear Lower Spoiler]

Based on the same spoiler on the Super Swift, now made as a Standard Rear Bumper. Integrates with the body and effectively improves aerodynamics. Rear end gives off visual impact of racing.



マッドフラップ (フロント&リアセット)



¥27,000(税抜)

[リアショートタイプ] 品番:787500-4850M コード:EG

[リアロングタイプ] 品番:787505-4850M コード:EG

材質・厚みを部位によって最適化することで、余計な重量を増やさず、過酷な路面状況から車両を保護します。

[Mud Flaps]

Optimized design for harsh road conditions. Light weight and durable.



M16A Monster Tuning ステッカー

¥1,000(税抜)

[ホワイト] 品番:896160-0000M コード:MM

[ガンメタ] 品番:896161-0000M コード:MM

M16Aチューニングエンジン搭載を強烈にアピール。お客様の強い要望を受け、商品化しました。文字だけ貼れるカッティングステッカーです。

サイズ:255mm×83mm

[M16A Monster Tuning Sticker]

For those who want to express your tuned M16A engine with style! Due to many request from customers here it is at last. Size: 255mmx83mm



NEW モンスタースポーツステッカー

NEW MONSTER SPORT Sticker

450x95mm ¥2,000(税抜) 品番:896111-0000M コード:MM

330x75mm ¥1,500(税抜) 品番:896112-0000M コード:MM

169x42mm ¥500(税抜) 品番:896109-0000M コード:JJ



MSE ステッカー MSE Sticker

215x50mm ¥500(税抜) 品番:ZZZ890 コード:EM



モンスター切り文字ステッカー

MONSTER Cutting Sticker

745x90mm

白/White ¥1,500(税抜) 品番:896133-0000M

黒/Black ¥1,500(税抜) 品番:896134-0000M



J'sエアロバンパー

[リング未塗装仕様] ¥87,000(税抜) 品番:711521-4650M コード:JJ

[メッキリング仕様] ¥95,000(税抜) 品番:711531-4650M コード:JJ

「スイフトスポーツの完成形」をキーフレーズに、モータースポーツで培ったノウハウとストリートのセンスを凝縮。モータースポーツ譲りの引き締められた性能はそのままに、ストリートでのビジュアル的なインパクトをより意識した、アグレッシブかつ質感の高いデザインに仕上げました。開口部はノーマルに対して10%以上拡大され、さらにグラフィックによってより幅広く戦術的なイメージのエアインテーク形状にデザインされています。またフォグランプリングなどのポイントで金属調パーツ(メッキリング仕様のみ)を使用し、質感を向上させています。

[J's Aero Bumper]

Chrome Ringed and Non Chromed.



カーボンGTウイング

¥76,000(税抜)

品番:8FQW10 コード:RD

スイフト用に、カーボンGTウイングを開発しました。デザインバランスと、空力性能の追求を、高次元で融合した自信作です。

ボディ形状に合わせた三次曲面。ウイング一体型のカーニャフラップと翼端板。ウイングデザインに、ボディとの一体感を持たせつつ、徹底した流体解析と作り込みによって、流れる空気を効率的に処理します。美しい曲面形状で構成されるウイングボディは、カーボン素材独特の質感と相乗し、航空機の機体を思わせる、本物の存在感が漂います。

[Carbon GT Wing]

Fits snug with the Swift Body. Beautiful curve structure and carbon material creates an aura of an aeroplane.



スーパークーリングベンチレーターセット

¥42,000(税抜)
品番:797550-4650M コード:MM

走行風を効率的にラジエーターに導く為に、フロントバンパー全面を金属メッシュ化。キットには、ラジエーターシュラウドを付属、取り込んだエアをもらす事無くラジエーターに導きます。また、軽量化と剛性アップを高次元で両立する32-10ハニカムワイヤを使用しました。

[Super Cooling Ventilator]

Effectively conducts air to the radiator, the whole surface of the front bumper is lightweight and durable honeycomb mesh.



エアアウトレットカーボンフード

¥95,000(税抜)
品番:8FQB12 コード:RD

JWRCのスイフトスーパー1600に採用されたエアアウトレットボンネットの形状をベースに、標準エンジンレイアウトに合わせて、アウトレット位置を最適化しました。カーボン素材を使用することで軽量化を達成しました。

[Vented Carbon Hood]

Vent layout optimized for the standard engine. Style based on the vented hood of the Swift Super 1600.



リヤアンダーディフューザー

¥56,000(税抜)
品番:716500-4650M コード:MJ

リヤバンパーに入り込む空気をスリットによって拡散させ、ストレス無く後方に流し、気流の乱れを軽減します。また、フィン形状を強調したダイナミックなデザインはリヤビューを引き締め、スイフトスポーツによりレーシーな印象を与えます。

[Rear Diffuser]

Redirects high speed air flow out to the back. Dynamic emphasis on the fins give the Swift a sporty look.



牽引フック

¥12,000(税抜)
品番:798510-4650M コード:RE

サーキットのレースやスポーツ走行用で牽引フックを設定。JAF規定を満たす仕様で、安全性と、使用性を確保しました。

[Tow Hook]

For circuit racing and sport driving. Complies with JAF regulations. Safety and usability is assured.



[フロント]

[リヤ]

マッドフラップ

¥13,500(税抜)
[フロント]品番:787100-4650M コード:MM
[リヤ]品番:787150-4650M コード:MM

材質・厚みを部位によって最適化することで、余計な重量を増やさず、過酷な路面状況から車両を保護します。

[Mud Flaps]

Optimized design for harsh road conditions. Light weight and durable.



ZC32 ZC31 HT81

MSEフロアマット

¥16,000(税抜)

品番:894551-4800M コード:EM

前席用の2枚には刺繍でMSEのロゴをあしらひ、ブラック×レッドのコントラストがインテリアに華やかさを与えます。もちろん、機能性も折り紙付き。耐久性に優れた素材とズレ防止構造、ヒールパッドの装備によってスポーツドライビングをしっかりとサポートします。さらに抗菌・消臭機能によって車室内を清潔に保ちます。(MT/CVT共通)

[MSE Floor Mat]
MSE floor mats stitched with MSE logo. Includes heel pad on drivers side. Black and Red contrast enhances the look of your car's interior.



Engine-Muffler

Engine-Intake

Engine-Cooling System



ZC32 ZC31 HT81

フロアマット[Type-2]

¥19,000(税抜)

[MT専用] 品番:894501-4650M

[AT専用] 品番:894551-4650M

コード:MM

前席用の2枚には刺繍でモンスタースポーツのロゴ入り。運転席用フロアマットにはヒールパッドを備え機能面・耐久性を向上させました。純正同等の固定が可能で、ずれを防止します。

[Floor Mat Type-2]
Features heel pad on drivers side and durability is improved.



ZC32 ZC31 HT81

MSEラゲッジマット

¥8,000(税抜)

品番:894570-4800M

コード:EM

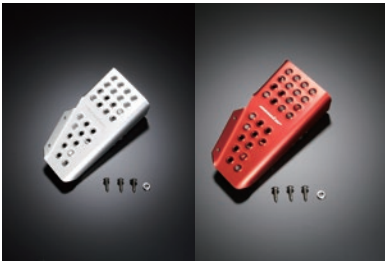
トランクルームに最適なフィッティングで、室内をコーディネート。荷物のズレを防止し、荷物と車を傷から守ります。また、遮音機能のある素材を採用することで、排気音やノイズの軽減に貢献します。刺繍で"MSE"のロゴ入りです。裏面は高級SBSスパイク仕様とし、ズレを防止します。素材は、消臭・抗菌・遮音機能を備えます。

[MSE Luggage Mat]
Luggage Mat fits snugly in trunk room. Prevents cargo from moving around. Protects your car and cargo from scratching each other.

Engine

Drive-Train

Suspension



ZC32 ZC31 HT81

スポーツフットレスト

¥8,000(税抜)

[シルバー] 品番:842561-4850M

[レッド] 品番:842571-4850M

コード:JJ

スポーツ走行時や、長距離運転の際に、安定したドライビングポジションを保つことで、正確なペダル操作を実現するとともに疲労を軽減するフットレストです。※取付の際にボディ(フロントのセンタートンネル)に2ヶ所、穴開けの加工が必要です。(MT/CVT共通)

[Sport Foot Rest] (Clear, Red, Black)
Either Sport Racing or just on a long trip, you want a stable driving position to operate the pedals precisely.



ZC32 ZC31 HT81

スポーツフットレスト

¥9,800(税抜)

[シルバー] 品番:842561-4650M

[レッド] 品番:842571-4650M

コード:MM

スポーツ走行時や、長距離運転の際に、安定したドライビングポジションを保つことで、正確なペダル操作を実現するとともに、疲労を軽減します。

[Sport Foot Rest] (Silver, Red)
Racing and long distance driving both requires you to have a stable driving position in order to have accurate pedal operation and less fatigue.

Bushing

Brake

Others



ZC32 ZC31 HT81

スポーツドライビングクラッチペダル

¥13,800(税抜)

品番:846502-4850M

コード: EJ

大面積のスポーツフットレストを装着した際にクラッチペダルとのクリアランスが不足する為にペダル部分をブレーキペダル側に10mm下側へ10mm移動しました。ペダル高さを抑えることでクラッチペダルへの踏みかえる移動量を低減するとともに大面積のフットレストで安定したドライビングポジションが確保可能です。

[Sport Driving Clutch Pedal]
When installing an oversized Sport Foot Rest, the clutch pedal loses some clearance. The Sport Driving Clutch pedal is moved 10mm toward the brake pedal and 10mm downward to clear up the issue. Having a lower clutch position means less movement involved in changing pedals. You can enjoy a comfortable and stable driving position.



ZC32 ZC31 HT81

スポーツドライビングクラッチペダル

¥13,800(税抜)

品番:846500-4650M

コード:RE

スポーツ走行に欠かせない最適なドライビングポジションを確保するために、クラッチペダル位置をスポーツドライビングにふさわしい位置に変更するスポーツドライビングクラッチペダルを開発しました。ペダル高さを抑えることでクラッチペダルへと踏みかえる移動量を低減。

[Sport Driving Clutch Pedal]
Developed for a better driving position. Pedal height lowered and adjusted for quick operation and accessibility, suitable for sport driving.

Exterior

Interior



フットレストセット
 [ZC32S] ¥20,000(税抜)
 [シルバー] 品番: 849562-4850M
 [レッド] 品番: 849572-4850M
 コード: EJ

[ZC31S] ¥21,000(税抜)
 [シルバー] 品番: 849561-4650M
 [レッド] 品番: 849570-4650M
 コード: MM

スポーツドライビングクラッチペダルとスポーツフットレストをお得にセット化しました。2つを同時交換することで日常からスポーツ走行時まで安定したドライビングポジションと理想的なペダルレイアウトを実現します。

[Footrest & Clutch Set]
 The Sport Driving Clutch Pedal and Sport Footrest is now combined in one package, giving you a better deal. By replacing both parts at once, your driving stance and position becomes stabilized on the road and on the race track along with your now ideal pedal layout.



フットレストカバー
 [ZC32S/クリア] ¥3,300(税抜)
 品番: 841502-4800M コード: JJ

[ZC32S/レッド] ¥3,900(税抜)
 品番: 841522-4800M コード: JJ

[ZC31S/MT用] ¥2,600(税抜)
 品番: 841501-4650M コード: MM



バーリング(凸穴)加工を施したアルミ製のフットレストカバーは滑り止め効果を与えフロアをスポーティに引き締めます。取付は、ノーマルで装着されている樹脂製フットレストに、タッピングビスで簡単に装着することができます。

[Foot Rest Cover]
 Prevents foot from slipping. Great for use with Suzuki standard option SUZUKI SPORT Aluminum Pedal Set for ultimate visual effect.



スポーツドライビングペダルカバー
 [MT用] ¥8,000(税抜)
 [クリア] 品番: 849500-4850M
 [レッド] 品番: 849520-4850M コード: JJ

[CVT用] ¥7,600(税抜)
 [シルバー] 品番: 849505-4850M
 [レッド] 品番: 849525-4850M コード: JJ

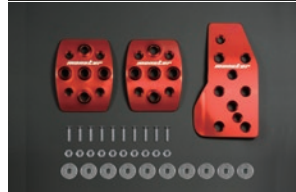


質感の高いアルミ製。ヒール&トゥ操作性と、緊急回避時のブレーキ/アクセルの同時踏み防止を両立させた車種専用設計。アクセルには適度な滑りを、ブレーキ&クラッチにはバーリング(凸穴)加工を施し、滑り止め・高剛性・軽量化を実現。ノーマルペダルに穴あけ装着するため、スポーツ走行時にもズレの心配がありません。

[Footrest & Clutch Set]
 The Sport Driving Clutch Pedal and Sport Footrest is now combined in one package, giving you a better deal. By replacing both parts at once, your driving stance and position becomes stabilized on the road and on the race track along with your now ideal pedal layout.



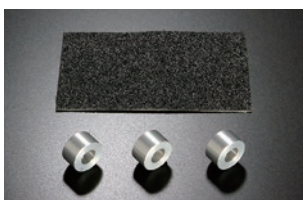
スポーツドライビングペダルカバー
 [MT用] ¥8,500(税抜)
 [クリア] 品番: 849500-4650M
 [レッド] 品番: 849520-4650M
 コード: JJ



質感の高いアルミ製。ヒール&トゥ操作性と、緊急回避時のブレーキ/アクセルの同時踏み防止を両立させた車種専用設計。アクセルには適度な滑りを、ブレーキ&クラッチにはバーリング(凸穴)加工を施し、滑り止め・高剛性・軽量化を実現。ノーマルペダルに穴あけ装着するため、スポーツ走行時にもズレの心配がありません。

※2006.11～、車台番号ZC31S-111099～のみに適合

[Foot Rest Cover]
 Prevents foot from easily slipping away. Great for use with Suzuki standard option SUZUKI SPORT Aluminum Pedal Set for matching visual effect.



ペダル オフセットレーシングキット
 ¥2,500(税抜)
 品番: 844500-4850M コード: EM

アクセルペダルを5mmドライバー(手前)にオフセットすることで、タイムアップには欠かせない理想的なヒール&トゥを実現。また、ブレーキペダルにはスベリ止めシールを貼るだけでグリップ力を強化し、アクセルワークをサポート。

[Offset Pedal Racing Kit]
 For performing the ideal heel-and-toe technique, the throttle pedal is offset 5mm toward the driver side and grip on the brake pedal is increased. Provides the driver greater control.



カーボンキャンビンフィルター
 ¥2,900(税抜)

高性能フィルターに交換することで抵抗を低減し、車両の負担を軽減します。アクティブイテッドカーボン(活性炭)と抗菌剤を配合したフィルターろ紙を、2層構造としました。優れたダスト除去性能と、脱臭・抗菌の作用を併せ持ちます。

[ZC32S] 品番: CFT-S6 コード: JJ
 [ZC31S] 品番: CFT-S3 コード: JJ

[Carbon Cabin Filter]
 Cabin Filter is for your car's air conditioner and needs to be replaced periodically. By replacing with a high performance filter, the air flow resistance is lightened, thus lifting the burden off of your vehicle.



水温センサーアタッチメント
 ¥3,800(税抜)
 [ZC31S] 品番: 882300-0033M
 コード: JM

センサー取付部はアルミ切削により小型・軽量化に製作。二重ビードホースバンドの採用により、信頼性を向上させました。
 ※上記適合品番はメーカー純正ラジエーターホース使用時

[Water Temperature Sensor Adapter]
 Sensor section machined from light weight aluminum billet. Compact design to fit positively and faultlessly avoiding contact with surrounding components.



オイルセンサーアタッチメント
 ¥9,400(税抜)
 品番: 8FFB10 コード: MM

コンパクトな形状を追求し、設計した軽量・小型のサンドイッチブロックです。追加メーター用の油温・油圧センサーのフィッティングに最適です。専用シール剤付属。

[Oil Sensor Attachment]
 Compact, light weight sandwich block design. Great for fitting oil temp/oil pressure sensors for additional gauges.



ZC 32 ZC 31 HT 81

メーターポッド

¥14,000(税抜)
品番:853140-4850M コード:EG

サイズ	φ60mm
仕様	奥行き 40mm までのメーターに対応

すべてのメーターをドライバーに向けるよう、メーター取付台座の角度をそれぞれ独立させました。ドライバーからの視界を妨げないように低くレイアウトするなど非視認性を考えたメーター配置になっています。ダッシュボードの色に合わせたフラットブラック塗装仕上げ。
※小物入れ(インパネアッパーボックス)は使用不可能になります。

[MSE Triple Gauge Pod]
Gauge Pod for additional gauges. Can adjust gauge face for positive visual alignment. (In panel upper box will be unusable)



ZC 32 ZC 31 HT 81

メーターポッド

¥14,000(税抜)
品番:853140-4600M コード:MM

サイズ	φ52mm
仕様	奥行き 30mm までのメーターに対応

追加メーターをスマートにレイアウトできる3連タイプのメーターポッドです。全てのメーターをドライバーに向けるよう、メーター取付面座の角度をそれぞれ独立させ、本体はダッシュボードの色に合わせたグレー・シボ塗装仕上げとし、塗装することなく質感高い取付が出来ます。

[Gauge Pod]
Gauge Pod for additional gauges. Gauge installation angle adjustable to face driver. Grey color surface textured finish to blend with dashboard.



ZC 32 ZC 31 HT 81

SSシフター

¥17,000(税抜)
品番:391500-4850M コード:EJ

レバー比をノーマルから変更し、前後方向のストローク量を短縮。スポーツ走行の際に素早いシフトチェンジができる様にしました。

仕様	純正比で15%ショートストローク化(左右方向のシフトストロークは純正同等)
表面処理	カチオン電着塗装



ZC 32 ZC 31 HT 81

ピラーメーターフード ¥16,000(税抜)

[ZC32S(φ60mm グレー)]
品番:851510-4850M コード:JJ
[ZC31S(φ60mm グレー)]
品番:851510-4600M コード:MM
[HT81S(カーボン)]
品番:851520-4350M コード:MM

視界の妨げを最小限にするため、メーターをピラー内部側にオフセットし安全性を向上しました。

[Pillar Gauge Pod]
Gauge offsets inward to A pillar to prevent view obstruction for safety, while retaining positive gauge monitoring.



シフトノブ ZC 32 ZC 31 HT 81

[ホワイト] ¥4,400(税抜) [ブラック] ¥4,400(税抜)
品番:831125-4850M 品番:831120-4850M
コード:EG コード:EG

熱が伝わりにくく、シフト操作の感覚を感じやすい高分子材料ポリアセタール樹脂(ジュラコン)をマテリアルに採用。
※純正シフトノブは、取り外すと再使用は不可能です。
※シフトノブを取り付ける際に、MSEロゴが正面にこない場合があります。予めご了承ください。

Ball type Shift Knob for Swift Sport ZC32S.
*Standard shift knob cannot be reused after removal
**When installing the shift knob, the MSE logo may not face forward.

・サイズ: φ=47mm, h=53.5mm ・ねじサイズ: M12×1.25 (L=25) ・適合: マニュアル車のみ
・重量: 70g



シフトノブ ZC 32 ZC 31 HT 81

シフトノブAタイプ(球型) シフトノブBタイプ(スティック型)
[ZC31S(1型)] ¥5,000(税抜) [ZC31S(1型)] ¥5,000(税抜)
[ブラック]品番:831110-7350M [ブラック]品番:831120-7350M
[ホワイト]品番:831115-7350M [ホワイト]品番:831125-7350M
コード:JJ コード:JJ
[汎用] ¥4,700(税抜) [汎用] ¥4,700(税抜)
[ブラック]品番:831130-0000M [ブラック]品番:831140-0000M
[ホワイト]品番:831135-0000M [ホワイト]品番:831145-0000M
コード:MM コード:MM



AT車用シフトノブ ZC 32 ZC 31 HT 81

¥4,700(税抜)
品番:831160-0000M コード:MM

熱が伝わりにくく、シフト操作の感覚を感じやすい高分子材料ジュラコンをマテリアルに採用し、MONSTER SPORTロゴをプリントしました。

[Automatic Transmission Shifter]
High polymer Duracon material prevents heat transfer, and provides great operational feedback. MONSTER SPORT logo printed.



ZC 32 ZC 31 HT 81 Protune

ローポジションシートレール 右側 純正シート用

¥24,000(税抜)
品番:814301-4850M コード:Protune

シートリフター機能をそのまま使用でき、シートポジションを18mmダウンさせる事が可能です。アクセルやブレーキ等のペダル操作をしやすくなります。

NEW for Swift Sport. Low position seat rail for standard seats. For use with ZC32S / ZC72S / ZD72S standard right side seats. Not compatible with other brands (SPARCO / BRIDE / RECARO etc.)



アルミヒールプレート ZC 32 ZC 31 HT 81

¥5,700(税抜)
[クリア] 品番:848100-0000M
[ブルー] 品番:848110-0000M
[レッド] 品番:848120-0000M コード:MM

ペダル操作時、ヒールによる磨耗からフロアマットを守ります。2mm厚のアルミ材にパーリング加工を施し、強度の保持とヒールのグリップ確保を実現。

[Aluminum Heel Plate]
Easy installation with bolts to your floor mat. Protects floor mat from wear and tear.

○お使いのフロアマットに、ボルト、ナットで簡単に取付けが可能



エアゲージ ZC 32 ZC 31 HT 81

¥3,000(税抜) コード:JJ

[ホワイト] 品番:993120-0000MW
[ブラック] 品番:993120-0000MB

車両への常備や長距離移動を考慮した振動対策と、海外競技を想定したkPa / psiのダブルスケール。

Designed to satisfy Mechanics and Drivers, and for use in long drives and racing. Scale has 2 displays "kg/cm2" and "psi".



モンスター函館

TEL 0138-83-6665
FAX 0138-83-6667
E-mail : shinhakodatehokuto@tajima-rental.com
facebook www.facebook.com/monster.sport.hakodate

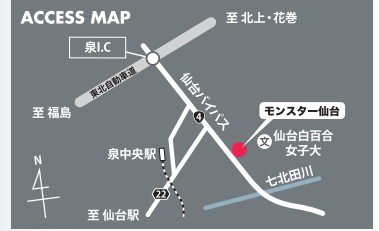


住所: 〒041-1242
北海道北斗市市渡1-3-1
営業時間: 9:00AM~7:00PM
水曜定休



モンスター仙台

TEL 022-776-1970
FAX 022-776-1971
E-mail : sendai@tajima-motor.com
facebook <https://www.facebook.com/tajima.sendai/>

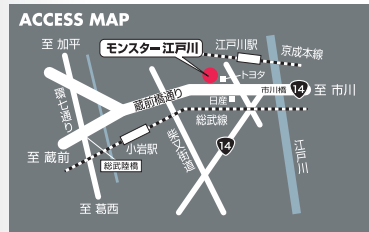


住所: 〒981-3117
宮城県仙台市泉区市名坂御釜田148-1
営業時間: 10:00AM~7:00PM
水曜定休



モンスター江戸川

TEL 03-5612-0040
FAX 03-5693-2288
E-mail : edogawa@monster-sport.com
facebook www.facebook.com/monster.edogawa

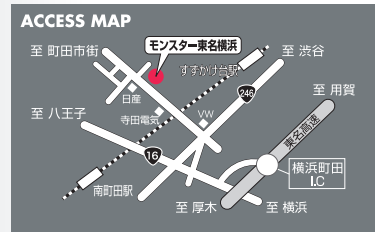


住所: 〒133-0051
東京都江戸川区北小岩3-14-14
営業時間: 10:00AM~7:00PM
水曜定休



モンスター東名横浜

TEL 042-796-7772
FAX 042-796-7774
E-mail : yokohama@monster-sport.com
facebook www.facebook.com/monster.yokohama

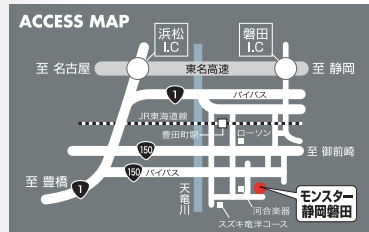


住所: 〒194-0003
東京都町田市小川1730-6
営業時間: 10:00AM~7:00PM
水曜定休



モンスター静岡磐田

TEL 0538-66-3325
FAX 0538-67-1255
E-mail : iwata@monster-sport.com
facebook www.facebook.com/monster.iwata

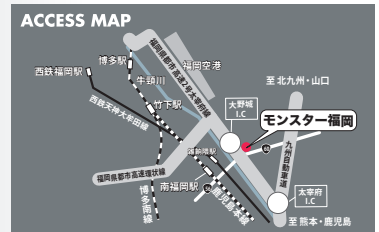


住所: 〒438-0213
静岡県磐田市竜洋稗原665
営業時間: 10:00AM~7:00PM
水曜定休



モンスター福岡

TEL 092-504-0017
FAX 092-504-0023
E-mail : fukuoka@tajima-motor.com
facebook www.facebook.com/tajima.monster.fukuoka



住所: 〒816-0912
福岡県大野城市御笠川14-2-19
営業時間: 10:00AM~7:00PM
水曜定休



モンスター広島

TEL 082-961-6999
FAX 082-961-6990
E-mail : hiroshima@tajima-motor.com
facebook <https://www.tajima-monster-hiroshima.com>



住所: 〒733-0833
広島市西区商工センター 8-4-45
営業時間: 10:00AM~7:00PM
水曜定休

